

# BLACKBOOK 4

**mocopiNUS**

			<b>FASSADE</b>	<b>Deckende Holzfarbe   Peinture pour bois opaque</b>	02
			<b>FAÇADE</b>	Lignugrav <sup>21</sup>   Lignunova <sup>20</sup>   Lignuantix <sup>32</sup>   Lignucolor <sup>21</sup>   Lignucolor <sup>23</sup>	
				<b>Brandschutz   Protection incendie</b>	14
				Protecnovum <sup>25</sup>   Lignucolor <sup>24</sup>   Woodcolor <sup>24</sup>   Woodnova <sup>24</sup>   Woodline <sup>24</sup>	
				<b>Natürlich vorvergraut   Lasure de pré-grisaillement</b>	28
				Alpincolor <sup>10</sup>   Alpingrav <sup>10</sup>   Alpinova <sup>10</sup>   Alpinline <sup>10</sup>	
				<b>Holzlasur   Lasure pour bois</b>	52
				Mattcolor <sup>10</sup>   Mattnova <sup>10</sup>   Mattnova <sup>20</sup>	
				<b>Holz. Vom Feuer geprägt   Le bois. Marqué par le feu</b>	64
				Carboris   Carboset <sup>10</sup>   Carboline   Flam	
				<b>Kesseldruckimprägniert   Imprégnation en autoclave</b>	98
				Durline	
				<b>Naturbelassen   Sans finition</b>	100
				Larix   Laritec   Larixon   Douglason   Douglas   Douglasron	
			<b>SONDERANFERTIGUNG</b>	KEIM Lignosil®-Color   Lignosil®-Verano	112
			<b>CRÉATION SUR MESURE</b>	KORA Koralan	124
				ADLER Lignovit Platin	130
				REMMERS HK-Lasur	132
				KOCH&SCHULTE Hydrostop	134
			<b>UNTERSICHTSCHALUNG</b>	<b>Holzfarbe   Peinture pour bois</b>	136
			<b>SOUS-TOITURE</b>	Lignuline <sup>11</sup>   Lignuline <sup>21</sup>   Woodline <sup>21</sup>	
			<b>INNENAUSBAU</b>	<b>Brandschutz   Protection incendie</b>	140
			<b>INTÉRIEUR</b>	Protecplan <sup>25</sup>	
				<b>Deckende Holzfarbe   Peinture pour bois opaque</b>	144
				Ocecapp <sup>10</sup>	
				<b>Holz-Wachslasur   Lasure-cire pour bois</b>	146
				Decorplan <sup>11</sup>	
				<b>Thermisch behandelt   Traitement thermique</b>	150
				Thermoantic   Thermocapp	
				<b>Wachsbeize   Finition à la cire transparente</b>	166
				Norantic <sup>110</sup>	
				<b>Naturbelassen   Sans finition</b>	168
				Larixon   Larixon   Piceax	
			<b>TERRASSE</b>	<b>Naturbelassen   Sans finition</b>	174
				Larix   Laritec	
<b>SYSTEM</b>	Pinumont	4   62   170			
<b>SYSTÈME</b>	R3D	38 -50   66   100   122   126			
	Pinufix	54			
	Pinutex	174-178			





**Produkt / Produit**

Lignugrav<sup>21</sup>  
 F-RAL 9005 matt schwarz / noir mat  
 FAS 20, 21,5x121 (111) mm  
 Nord. Fichte / Épicéa du Nord  
 strukturiert / brossé

**Architekt / Architecte**

Bauatelier Gotthardt GmbH, Hude

**Verleger / Poseur**

JPS GmbH, Steinfeld-Lehmden

**Ort / Lieu**

DE - Dümmersee, British Yacht Club

**Projektgröße / Superficie**

778 m<sup>2</sup>

**Fertigstellung / Réalisation**

2020



DIE BEHRENS-GRUPPE

BEHRENS HOLZ  
UND BAUELEMENTE



**Produkt / Produit**  
 PINUMONT „Die große Welle / Grande vague“  
 Lignunova<sup>20</sup>  
 F-RAL 3005 weinrot / rouge vin  
 PAR 90, 32,5×140 mm  
 Nord. Fichte / Épicéa du Nord  
 microgeriffelt / micro-strié

**ADLER Lignovit Platin**  
 53320 onyxschwarz / noir onyx  
 ZPR 90 wf, 19,5×144 (130) mm  
 Sib. Lärche / Mélèze de Sibérie  
 microgeriffelt / micro-strié

**Ort / Lieu**  
 DE - Rotenburg, Behrens Holz und Bauelemente

**Projektgröße / Superficie**  
 120 m<sup>2</sup>

**Fertigstellung / Réalisation**  
 2021





**Produkt / Produit**

Lignuantix<sup>32</sup>  
F-RAL 7016 anthrazitgrau / gris anthracite -  
F-RAL 7012 basaltgrau / gris basalte  
RHF 41 fe hf, 21x196 (177) mm  
Nord. Fichte / Épicéa du Nord  
gehackt / éclaté

**Bauunternehmen / Constructeur**

MAX Holzbau

**Ort / Lieu**

DE - Marienwerder

**Projektgröße / Superficie**

250 m<sup>2</sup>

**Fertigstellung / Réalisation**

2020



REZEPTION

RESTAURANT

WILDLAND  
DAS SCHERKE  
8





**Produkt / Produit**  
Lignucolor<sup>21</sup>

KSP 11 hf, 26×146 (126) mm  
rot / rouge, sandgelb / jaune sable  
chromoxid / oxyde de chrome

G4R 10, 28,5×90 mm  
F-0027 skandinavischrot / rouge scandinave

G2F 10, 22×145 mm  
rot / rouge, sandgelb / jaune sable  
chromoxid / oxyde de chrome  
Nord. Fichte / Épicéa du Nord  
feingesägt / scié fin

Larixon  
KSP 10 hf, 26×146 (126) mm  
G2F 10, 21,5×90 / 140 / 190 mm  
Sib. Lärche / Mélèze de Sibérie  
feingesägt / scié fin

**Verleger / Poseur**  
Kurt Buck Baugesellschaft GmbH & Co. KG

**Ort / Lieu**  
DE - Wernigerode OT Schierke,  
Das SCHIERKE Harzresort am Brocken

**Projektgröße / Superficie**  
~ 4.000 m<sup>2</sup>

**Fertigstellung / Réalisation**  
2017







**Produkt / Produit**  
Lignucolor<sup>21</sup>  
F-0007 reinweiss / blanc  
KSP 10 hf, 26×146 (126) mm  
Nord. Fichte / Épicéa du Nord  
feingesägt / scié fin

**Architekt / Architecte**  
riekMANUFAKTUR, Nonnenhorn

**Ort / Lieu**  
DE - Nonnenhorn

**Projektgröße / Superficie**  
280 m<sup>2</sup>

**Fertigstellung / Réalisation**  
2019





**Produkt / Produit**  
Lignucolor<sup>23</sup>  
F-RAL 9005 matt schwarz / noir mat  
KSP 10, 26×145 (125) mm  
Nord. Fichte / Épicéa du Nord  
feingesägt / scié fin

**Architekt / Architecte**  
Architekturbüro Albers GmbH, Gädebehn

**Verleger / Poseur**  
Mohr Zimmerei GmbH, Crivitz

**Ort / Lieu**  
DE – Barnin, Schweriner Seenlandschaft

**Projektgröße / Superficie**  
64 m<sup>2</sup>

**Fertigstellung / Réalisation**  
2021



KRONASAR BOUTIQUE SUITES

SKOR

03

HAMBURSUND

02

SIDEN

POOLHUS



**Produkt / Produit**

Protecnovum<sup>25</sup>  
 PTF-RAL 5021 wasserblau  
 PTF-RAL 3002 kaminrot  
 PTF-RAL 1006 maisgelb  
 G2R 90, 21x145 mm  
 Nord. Fichte / Épicéa du Nord  
 microgeriffelt / micro-strié

**Verleger / Poseur**

Holzbau Mingolla GmbH, Hohberg-Hofweier

**Ort / Lieu**

DE - Rust, Europa-Park

**Projektgröße / Superficie**

600 m<sup>2</sup>

**Fertigstellung / Réalisation**

2022





MAGASIN

ARTURS FISKHANDEL

FISKING

HERMETISERING

KONSERVING & DISTRIBUTION

GRANKVISTS FISK

KORTE TURER & DAGSTURER

Brures Hvalpafari

VARASTO

KOFFER - PUNALÄT

JANSSONIN KALA  
Purkittu & pakattu

JORGENS BAUTLEIE



**Produkt / Produit**

Lignucolor<sup>24</sup> (Neu / Nouveau : Protec<sup>25</sup>)  
 diverse Farbtöne / différents coloris  
 KSP 10 hf, 26×146 (126) mm  
 KSP 11 hf, 26×146 (126) mm  
 Nord. Fichte / Épicéa du Nord  
 feingesägt / scié fin



Lignucolor<sup>21</sup>

diverse Farbtöne / différents coloris  
 KSP 10 hf, 26×146 (126) mm  
 G2R 10, 22×145 mm  
 G2R 10, 22×80 mm  
 Nord. Fichte / Épicéa du Nord  
 feingesägt / scié fin



Lignucolor<sup>11</sup>

F-RAL 9010 reinweiß / blanc  
 G2R 10, 22×80 mm  
 Nord. Fichte / Épicéa du Nord  
 feingesägt / scié fin

**Verleger / Poseur**

Holzbau Mingolla GmbH, Hohberg-Hofweier

**Ort / Lieu**

DE - Rust, Europa-Park

**Projektgröße / Superficie**

4.609 m<sup>2</sup>

**Fertigstellung / Réalisation**

2019



MOTEL  
BELL ROCK

*Captain's Finest*  
RESTAURANT



**Produkt / Produit**  
 Lignucolor<sup>24</sup> (Neu / Nouveau : Proteco<sup>25</sup>)  
 F-1276 pastellgelb / jaune pastel  
 KSP 11 hf, 26×146 (126) mm  
 Nord. Fichte / Épicéa du Nord  
 feingesägt / scié fin

**Ort / Lieu**  
 DE - Rust, Europa-Park, Bell Rock Hotel

**Fertigstellung / Réalisation**  
 2012





**Produkt / Produit**  
Lignucolor<sup>24</sup> (Neu / Nouveau : Proteco<sup>25</sup>)  
F-RAL 9005 matt schwarz / noir mat  
G2R 10, 22×145 mm  
Nord. Fichte / Épicéa du Nord  
feingesägt / scié fin

**Architekt / Architecte**  
HÄCK | ARCHITEKTUR, Köln

**Verleger / Poseur**  
Thomas Haak und Thomas Borkes GbR, Kürten

**Ort / Lieu**  
DE - Kürten

**Projektgröße / Superficie**  
600 m<sup>2</sup>

**Fertigstellung / Réalisation**  
2019





**Produkt / Produit**

Woodcolor<sup>24</sup>

FP-3846 erdgrau / gris terre

RHO 10 hf, 27×108 (84) mm

G2R 10, 22×95 / 145 / 170 / 195 / 243 mm

Nord. Fichte / Épicéa du Nord

feingesägt / scié fin

**Architekt / Architecte**

Architekten LSM Partnerschaftsgesellschaft mbB,  
Hannover

**Verleger / Poseur**

Habekost GmbH, Hildesheim

**Ort / Lieu**

DE - Hannover Mittelfeld

**Projektgröße / Superficie**

1800 m<sup>2</sup>

**Fertigstellung / Réalisation**

2019







**Produkt / Produit**  
Woodnova<sup>24</sup>  
FP-0715 moorbraun / brun de lande  
PAR 90, 28×68 mm  
Nord. Fichte / Épicéa du Nord  
microgeriffelt / micro-strié

**Architekt / Architecte**  
riede architekten, Singen

**Verleger / Poseur**  
TragWerk, Eutingen i. Gäu

**Ort / Lieu**  
DE - Singen

**Projektgröße / Superficie**  
330 m<sup>2</sup>

**Fertigstellung / Réalisation**  
2019





**Produkt / Produit**  
 Woodline<sup>24</sup>  
 F-3442 douglasie dunkel / douglas foncé  
 G2F 00, 25x70 mm  
 Europ. Douglasie / Douglas d'Europe  
 gehobelt / raboté

**Architekt / Architecte**  
 Heni Architekten

**Ort / Lieu**  
 DE - Stuttgart, Dillmann-Gymnasium

**Projektgröße / Superficie**  
 1.200 m<sup>2</sup>

**Fertigstellung / Réalisation**  
 2015





**Produkt / Produit**

Alpincolor<sup>10</sup>  
V-1221 silbergrau / gris argent  
G4R 10, 21,5×140 mm  
R4R 10, 21,5×55 mm  
Sib. Lärche / Mélèze de Sibérie  
feingesägt / scié fin

**Architekt / Architecte**

Ingenieurbüro Reinhold, Hoyerswerda

**Verleger / Poseur**

Bathow Dach GmbH, Bernsdorf / Straßgräbchen

**Ort / Lieu**

DE - Großröhrsdorf

**Projektgröße / Superficie**

200 m<sup>2</sup>

**Fertigstellung / Réalisation**

2021





**Produkt / Produit**

Alpincolor<sup>10</sup>  
V-1221 silbergrau / gris argent  
APR 10, 21,5-94 (84) mm  
Sib. Lärche / Mélèze de Sibérie  
feingesägt / scié fin

**Architekt / Architecte**

M.A. Architekt Aki-Pentti Geyer, Oldenburg

**Verleger / Poseur**

Proecoplan GmbH, Oldenburg

**Ort / Lieu**

DE - Oldenburg, 4 Privathäuser

**Fertigstellung / Réalisation**

2021







**Produkt / Produit**

Alpincolor<sup>10</sup>  
V-1221 silbergrau / gris argent  
PAR 10 (A15), 27,5×68 mm  
Sib. Lärche / Mélèze de Sibérie  
feingesägt / scié fin

**Architekt / Architecte**

kehl & kehl-mause architekten,  
Billigheim-Ingenheim

**Verleger / Poseur**

Zimmerei Störrmann GmbH,  
Billigheim-Ingenheim

**Ort / Lieu**

DE - Billigheim-Ingenheim

**Projektgröße / Superficie**

350 m<sup>2</sup>

**Fertigstellung / Réalisation**

2018





**Produkt / Produit**

Alpingrav<sup>10</sup>

V-1221 silbergrau / gris argent

RND 21 hf, 21×144 (122) mm

Sib. Lärche / Mélèze de Sibérie  
strukturiert / brossé

**Architekt / Architecte**

Jan Henning Ipach, Architekt BDA coido architects

**Verleger / Poseur**

C.H. Maack GmbH & Co. KG, Tornesch

**Ort / Lieu**

DE - Schleswig-Holstein

**Projektgröße / Superficie**

160 m<sup>2</sup>

**Fertigstellung / Réalisation**

2016





**Produkt / Produit**

Alpinova<sup>10</sup>  
V-1221 silbergrau / gris argent  
G4F / G4F 90, 35×166 mm  
Europ. Douglasie / Douglas d'Europe  
microgeriffelt / micro-strié

**Architekt / Architecte**

Freie Architekten Heinle, Wischer und Partner,  
Berlin

**Verleger / Poseur**

Gebr. Schneider GmbH & Co. KG

**Ort / Lieu**

DE - Berlin-Buch, Forschungsgebäude

**Projektgröße / Superficie**

3.800 m<sup>2</sup>

**Fertigstellung / Réalisation**

2018





**Produkt / Produit**

Alpine<sup>10</sup>  
V-1221 silbergrau / gris argent  
R3D 00 1n hf, 27×144 (120) mm  
PAR 00, 27×68 mm  
Sib. Lärche / Mélèze de Sibérie  
gehobelt / raboté

**Architektur & Hausbau /  
Architecture et construction de logements**  
Hamacher Holzbau, Overath

**Ort / Lieu**  
DE - Overath

**Fertigstellung / Réalisation**  
2022





38



**Produkt / Produit**

Alpinline<sup>10</sup>  
 V-1221 silbergrau / gris argent  
 R3D 00 1n hf, 27 / 44×144 (120) mm  
 R3D 00 3n hf, 27×144 (120) mm  
 Sib. Lärche / Mélèze de Sibérie  
 gehobelt / raboté

**Architekt / Architecte**

Andreas Enghofer, enghofer.BAUTECHNIK,  
 Geiselhöring

**Ort / Lieu**

DE - Geiselhöring

**Projektgröße / Superficie**

170 m<sup>2</sup>

**Fertigstellung / Réalisation**

2019

Geiger





**Produkt / Produit**

Alpinline<sup>10</sup>  
V-1221 silbergrau / gris argent  
R3D 00 1n hf, 27 / 44×144 (120) mm  
R3D 00 3n hf, 27×144 (120) mm  
Sib. Lärche / Mélèze de Sibérie  
gehobelt / raboté

**Architekt / Architecte**

Ott Architekten Partnerschaft mbB, Augsburg  
ottarchitekten.com

**Ort / Lieu**

DE - Waltenhofen

**Projektgröße / Superficie**

1.800 m<sup>2</sup>

**Fertigstellung / Réalisation**

2018





**Produkt / Produit**

Alpinline<sup>10</sup>  
V-1221 silbergrau / gris argent  
R3D 00 1n hf, 27 / 44×144 (120) mm  
G4R 00, 20,5×140 / 190 mm  
Sib. Lärche / Mélèze de Sibérie  
gehobelt / raboté

**Architekt / Architecte**

HARTER + KANZLER Part GmbH, Freiburg

**Verleger / Poseur**

Steinmetz Holzbau GmbH,  
In den Mühlwiesen 29, Obersulm

**Bauherr / Maître d'ouvrage**

Siedlungswerk GmbH  
Wohnungs- und Städtebau, Stuttgart

**Ort / Lieu**

DE - Heilbronn, Bundesgartenschau

**Projektgröße / Superficie**

1.180 m<sup>2</sup>

**Fertigstellung / Réalisation**

2019





**Produkt / Produit**  
Alpinline<sup>10</sup>  
V-1221 silbergrau / gris argent  
R3D 00 1n hf, 27 / 44x144 (120) mm  
Sib. Lärche / Mélèze de Sibérie  
gehobelt / raboté

**Architekt / Architecte**  
A2F Architekten, Berlin

**Ort / Lieu**  
ISL (Island / Islande) – Keflavik

**Projektgröße / Superficie**  
2.500 m<sup>2</sup>

**Fertigstellung / Réalisation**  
2017







**Produkt / Produit**

Alpinline<sup>10</sup>  
V-1221 silbergrau / gris argent  
R3D 00 1n hf, 27 / 44×144 (120) mm  
R3D 00 3n hf, 27×144 (120) mm  
Sib. Lärche / Mélèze de Sibérie  
gehobelt / raboté

**Architekt / Architecte**

Rafe Maclean, Wanaka

**Verleger / Poseur**

Sean Anderson, Cromwell

**Ort / Lieu**

NZL (Neuseeland / Nouvelle-Zélande)  
Hawea Flat (Wanaka)

**Projektgröße / Superficie**

590 m<sup>2</sup>

**Fertigstellung / Réalisation**

2019





**Produkt / Produit**  
Alpinline<sup>10</sup>  
V-1221 silbergrau / gris argent  
R3D 00 1n hf, 27 / 44×144 (120) mm  
R3D 00 3n hf, 27×144 (120) mm  
Sib. Lärche / Mélèze de Sibérie  
gehobelt / raboté

**Planung und Ausführung / Concept et réalisation**  
atelier.artan





**Produkt / Produit**  
Mattcolor<sup>10</sup>  
L-3829 antikgrau / gris antique  
RHO 11 hf, 21x122 mm  
Sib. Lärche / Mélèze de Sibérie  
feingesägt / scié fin

**Architekt / Architecte**  
AP-MA Architecture, FR - Rouen

**Ort / Lieu**  
FR - Gerardmer

**Projektgröße / Superficie**  
3.000 m<sup>2</sup>

**Fertigstellung / Réalisation**  
2020





**Produkt / Produit**

PINUFIX Mattcolor<sup>10</sup>  
 L-2108 ebenholz / ébène  
 L-2808 polargrau / gris polaire  
 L-3697 gelborange / jaune orangé  
 PAR 10 hf kr, 27×68 mm  
 Sib. Lärche / Mélèze de Sibérie  
 feingesägt / scié fin



**Lignuline<sup>10</sup>**

F-RAL 9005 schwarz / noir  
 R4R 00 n (A15), 33×57 mm  
 Nord. Fichte / Épicéa du Nord  
 gehobelt / raboté

**Architekt / Architecte**

RENTZSCH | ARCHITEKTEN Dresden

**Verleger / Poseur**

LECHER DAECHEER GmbH, Kolkwitz / Cottbus

**Ort / Lieu**

DE - Lübbenau,  
 Integrations-AWO-Kindertagesstätte Wichtel

**Projektgröße / Superficie**

902 m<sup>2</sup>

**Fertigstellung / Réalisation**

2017





**Produkt / Produit**Mattcolor<sup>10</sup>

L-2415 grau / gris

G2R 10, 19x120 mm

Nord. Fichte / Épicéa du Nord  
feingesägt / scié fin

L-3288 mango / mangue

L-3287 abendrot / rouge soleil couchant

G2R 10, 19,5x95 mm

Nord. Fichte / Épicéa du Nord  
feingesägt / scié finAlpincolor<sup>10</sup>

V-1221 silbergrau / gris argent

G2R 10, 19x145 mm

Nord. Fichte / Épicéa du Nord  
feingesägt / scié fin**Architekt / Architecte**element-5 GbR, u. homfeld + s. schwarz  
freie architekten - beratende ingenieure, Karlsruhe**Verleger / Poseur**

DKD Das komplette Dach GmbH, Ettlingen

**Ort / Lieu**

DE - Karlsruhe, Kath. Kindergarten St. Georg

**Projektgröße / Superficie**570 m<sup>2</sup>**Fertigstellung / Réalisation**

2014







**Produkt / Produit**

Mattcolor<sup>10</sup>

L-3595 schiefergrau / gris ardoise

K4K 10, 48×56 mm

Weißtanne / Sapin

feingesägt / scié fin

**Architekt / Architecte**

Dohle + Lohse Architekten

**Verleger / Poseur**

Ing.-Holzbau Krogmann GmbH

**Ort / Lieu**

DE - Hamburg

**Projektgröße / Superficie**

1.300 m<sup>2</sup>

**Fertigstellung / Réalisation**

2017





**Produkt / Produit**

Mattnova<sup>10</sup>

L-2108 ebenholz / ébène

G4R 90, 20,5x140 mm

Sib. Lärche / Mélèze de Sibérie

microgeriffelt / micro-strié

**Architekt / Architecte**

Grosche Burgmer Architekten PartGmbH, Köln

**Verleger / Poseur**

Korona Holz & Haus GmbH, Bergisch Gladbach

**Ort / Lieu**

DE - Kürten

**Projektgröße / Superficie**

160 m<sup>2</sup>

**Fertigstellung / Réalisation**

2018



HOLZ  
| WAND & DECKE



**Produkt / Produit**

PINUMONT „Die große Welle / Grande vague“  
Mattnova<sup>20</sup>  
Lignovit Platin 53320 onyxschwarz / noir onyx  
F-RAL 3001 Signalrot / rouge de sécurité  
PAR 90, 32,5×140 mm  
ZPR 90 wf, 19,5×144 (130) mm  
Sib. Lärche / Mélèze de Sibérie  
microgeriffelt / micro-strié

**Verleger / Poseur**

Weingärtner Holzbau, Baden-Baden

**Ort / Lieu**

DE - Karlsruhe

**Projektgröße / Superficie**

1097 m<sup>2</sup>

**Fertigstellung / Réalisation**

2021







**Produkt / Produit**

Carboris  
G2R 00, 21,5x95 mm  
Nord. Fichte / Épicéa du Nord  
gehobelt / raboté

**Architekt / Architecte**

Thomas Feigl, Lisa Schex,  
Bayerische Staatsforsten AöR, Regensburg

**Verleger / Poseur**

Holzbau Hasl e.K., Inhaber Michael Ernst,  
Bodenwöhr

**Ort / Lieu**

DE - Regensburg

**Projektgröße / Superficie**

760 m<sup>2</sup>

**Fertigstellung / Réalisation**

2021





**Produkt / Produit**

Carboris  
R3D 00 1n hf, 27×144 (120) mm  
Sib. Lärche / Mélèze de Sibérie  
gehobelt / raboté

**Bauherr / Maître d'ouvrage**

SundayVentures GmbH, Hamburg

**Architekt / Architecte**

dreieggeneinen architektur - urbane strategien -  
gestaltung niggli - savic - sevilgen und partner mbB

**Tragwerksplanung /**

**Conception de la structure porteuse**  
Ingenieurbüro R. Stupperich, Hamburg

**Verleger / Poseur**

Holzbau Gehrman GmbH, Hoisdorf  
Bauleitung / Direction de chantier Roland Pape

**Ort / Lieu**

DE - Hamburg Altona, Startup-Hub

**Fertigstellung / Réalisation**

2021

FEUERWEHR





**Produkt / Produit**

Carboris  
FAS 00 fe, 21×94 (82), 21×119 (107),  
21×144 (132) mm  
Sib. Lärche / Mélèze de Sibérie  
gehobelt / raboté

**Planung / Concept**

Dipl.-Ing. Salvatore Sylvester Valeskini,  
Krottendorf-Gaisfeld  
Statik ZMP Holzbausysteme  
Leitsprache nebulabor.com

**Ort / Lieu**

AT - Sankt Martin am Wöllmissberg

**Projektgröße / Superficie**

1111 m<sup>2</sup>

**Fertigstellung / Réalisation**

2020





**Produkt / Produit**

Carboris  
G4R 00, 21×90 mm, 20,5×140 mm  
Sib. Lärche / Mélèze de Sibérie  
gehobelt / raboté

Larix  
PAR 00, 29×52,4 mm  
PAR 00, 21×143 mm, 44×91,8 mm  
Sib. Lärche / Mélèze de Sibérie  
gehobelt / raboté

**Architekt / Architecte**

CREAPLAN METZLER GmbH, Blaichach

**Verleger / Poseur**

Stoll - Zimmerei & Dacheindeckungen GmbH,  
Neuenbürg

**Ort / Lieu**

DE - Baiersbrunn, Romantik Hotel Sackmann

**Fertigstellung / Réalisation**

2021







**Produkt / Produit**  
Carboris  
G2R 00, 30x92 / 105 / 118 mm  
40x92 / 105 / 118 mm  
Sib. Lärche / Mélèze de Sibérie  
gehobelt / raboté

**Architekt / Architecte**  
Deadline Architekten, Berlin

**Ort / Lieu**  
DE - Berlin

**Projektgröße / Superficie**  
1.700 m<sup>2</sup>

**Fertigstellung / Réalisation**  
2017





**Produkt / Produit**  
Carboris  
G2F 00, 21×90 / 115 / 140 mm  
Europ. Douglasie / Douglas d'Europe  
gehobelt / raboté

**Architekt / Architecte**  
illiz architektur GmbH, Zürich

**Ort / Lieu**  
CH - Rorschacherberg, Feuerwehr Depot

**Projektgröße / Superficie**  
700 m<sup>2</sup>

**Fertigstellung / Réalisation**  
2019





**Produkt / Produit**  
Carboris  
R2F 00, 45x45 mm  
Nord. Fichte / Épicéa du Nord  
gehobelt / raboté

**Architekt / Architecte**  
paul zimmermann + partner,  
Dipl. Architekten FH STV

**Ort / Lieu**  
CH - Vitznau

**Projektgröße / Superficie**  
235 m<sup>2</sup>

**Fertigstellung / Réalisation**  
2020





**Produkt / Produit**

Carboris  
G4R 00, 21x145 / 170 / 195 mm  
R4R 00, 21x45 mm  
Nord. Fichte / Épicéa du Nord  
gehobelt / raboté

**Architekt / Architecte**

Atelier ST, Leipzig

**Verleger / Poseur**

Dachdeckerei Andreas Sauer,  
02708 Schönbach

**Ort / Lieu**

DE - Schönbach

**Projektgröße / Superficie**

420 m<sup>2</sup>

**Fertigstellung / Réalisation**

2019







**Produkt / Produit**

Carboris  
FAS 00, 18,5×146 (136) mm  
Nord. Fichte / Épicéa du Nord  
gehobelt / raboté

**Architekt / Architecte**

Transstruktura - Architektur, Stadt, Objekt, Berlin

**Verleger / Poseur**

Holzsysteme Guhn GmbH, Königs Wusterhausen

**Ort / Lieu**

DE - Schulzendorf

**Projektgröße / Superficie**

115 m<sup>2</sup>

**Fertigstellung / Réalisation**

2019





**Produkt / Produit**

Carboris  
G2R 00, 21,5x90 / 140 mm  
Sib. Lärche / Mélèze de Sibérie  
gehobelt / raboté

**Architekt / Architecte**

CREAPLAN METZLER GmbH, Blaichach

**Verleger / Poseur**

Benninghoff Holzbau GmbH & Co. KG,  
Bad Hindelang

**Ort / Lieu**

DE - Blaichach

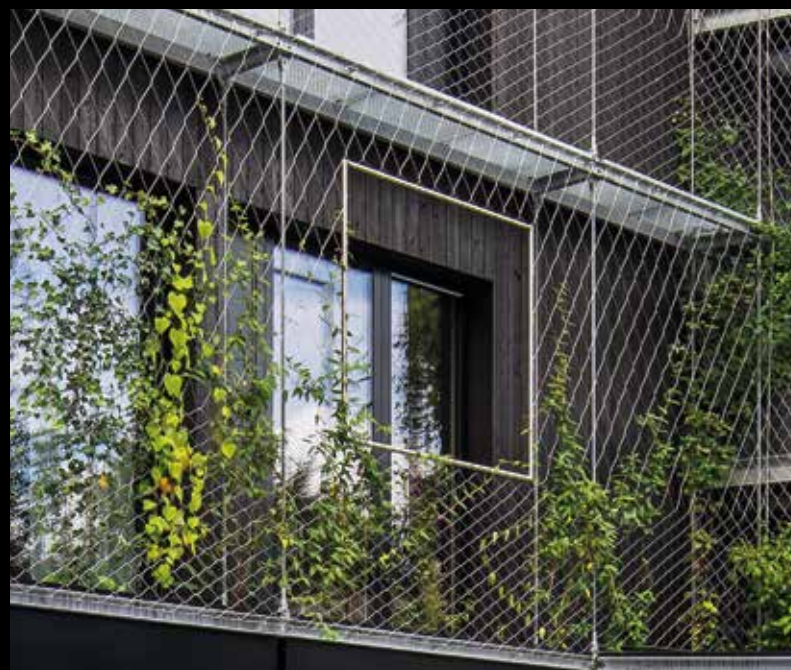
**Projektgröße / Superficie**

205 m<sup>2</sup>

**Fertigstellung / Réalisation**

2020





**Produkt / Produit**  
 Carboris  
 FAS 00, 21x144 mm  
 Sib. Lärche / Mélèze de Sibérie  
 gehobelt / raboté

**Architekt / Architecte**  
 Snohetta Studio Innsbruck GmbH

**Ort / Lieu**  
 AT - Natters, ASI Reisen - Alpinschule Innsbruck

**Projektgröße / Superficie**  
 1260 m<sup>2</sup>

**Fertigstellung / Réalisation**  
 2019



Stelhaber's  
Best City®

Stelhaber's  
Best City



**Produkt / Produit**  
 Carboset<sup>10</sup>  
 L-2108 ebenholz / ébène  
 G2R 00, 21×140 mm  
 Europ. Douglasie / Douglas d'Europe  
 strukturiert / brossé

**Architekt / Architecte**  
 Zakowski Architekten GmbH, Arnberg

**Verleger / Poseur**  
 Gisbert Dünschede GmbH, Arnberg

**Ort / Lieu**  
 DE - Arnberg, Vielhaber's Brotcafe

**Projektgröße / Superficie**  
 270 m<sup>2</sup>

**Fertigstellung / Réalisation**  
 2020







**Produkt / Produit**  
Carboset<sup>10</sup>  
L-2108 ebenholz / ébène  
RHO 01 hf, 21×144 (122) mm  
Europ. Douglasie / Douglas d'Europe  
strukturiert / brossé

**Architekt / Architecte**  
Agence KLV2D ARCHITECTES, FR - Wimille

**Verleger / Poseur**  
Gentlemen Batisseurs, FR - Fretin

**Ort / Lieu**  
FR - Roubaix

**Projektgröße / Superficie**  
146 m<sup>2</sup>

**Fertigstellung / Réalisation**  
2020





**Produkt / Produit**  
 Carboset<sup>10</sup>  
 L-2108 ebenholz / ébène  
 G4R 00, 20,5x90 / 140 / 190 mm  
 Europ. Douglasie / Douglas d'Europe  
 strukturiert / brossé

**Architekt / Architecte**  
 Pietro Seminelli

**Ort / Lieu**  
 FR - Hatainville

**Projektgröße / Superficie**  
 350 m<sup>2</sup>

**Fertigstellung / Réalisation**  
 2020





**Produkt / Produit**

CarboSet<sup>10</sup>  
L-2036 nussbaum / noyer  
G2R 00, 21×68 / 90 / 140 mm  
Europ. Douglasie / Douglas d'Europe  
strukturiert / brossé

**Architekt / Architecte**

sturm+schmidt architekten partnerschaft mbB,  
Seligenporten

**Verleger / Poseur**

Zimmerei Erich Fruth, Velburg

**Ort / Lieu**

DE - Pyrbaum-Seligenporten

**Projektgröße / Superficie**

266 m<sup>2</sup>

**Fertigstellung / Réalisation**

2019





**Produkt / Produit**  
Carboline  
RHO 00 d hf, 21x144 (125) mm  
Sib. Lärche / Mélèze de Sibérie  
gehobelt / raboté

**Verleger / Poseur**  
Tobias Kruse Zimmerei, Uelzen

**Ort / Lieu**  
DE - Uelzen

**Projektgröße / Superficie**  
165 m<sup>2</sup>

**Fertigstellung / Réalisation**  
2020







**Produkt / Produit**

Flam  
PAK 00 A30, 20x90 mm  
Europ. Douglasie / Douglas d'Europe  
gehobelt / raboté

**Architekt / Architecte**

PA GmbH Pätzold Architekten, Berlin

**Ort / Lieu**

DE - Berlin

**Projektgröße / Superficie**

620 m<sup>2</sup>

**Fertigstellung / Réalisation**

2017





#### Produkt / Produit

Durline  
K-0002 braun / marron  
RHO 00 d hf, 27×144 (122) mm  
Nord. Fichte kesseldruckimprägniert  
Épicéa du Nord traité par autoclave  
gehobelt / raboté

#### Ort / Lieu

FR - Wissembourg

#### Projektgröße / Superficie

120 m<sup>2</sup>

#### Fertigstellung / Réalisation

2013





**Produkt / Produit**

Larix  
R3D 00 1n hf, 27×144 (120) mm  
Sib. Lärche / Mélèze de Sibérie  
gehobelt / raboté

**Architekt / Architecte**

Rinsdorf Ströcker Architekten GmbH, Lippstadt

**Bauträger / Promoteur immobilier**

materio GmbH, Soest

**Ort / Lieu**

DE - Soest, St. Patrokli Kindergarten

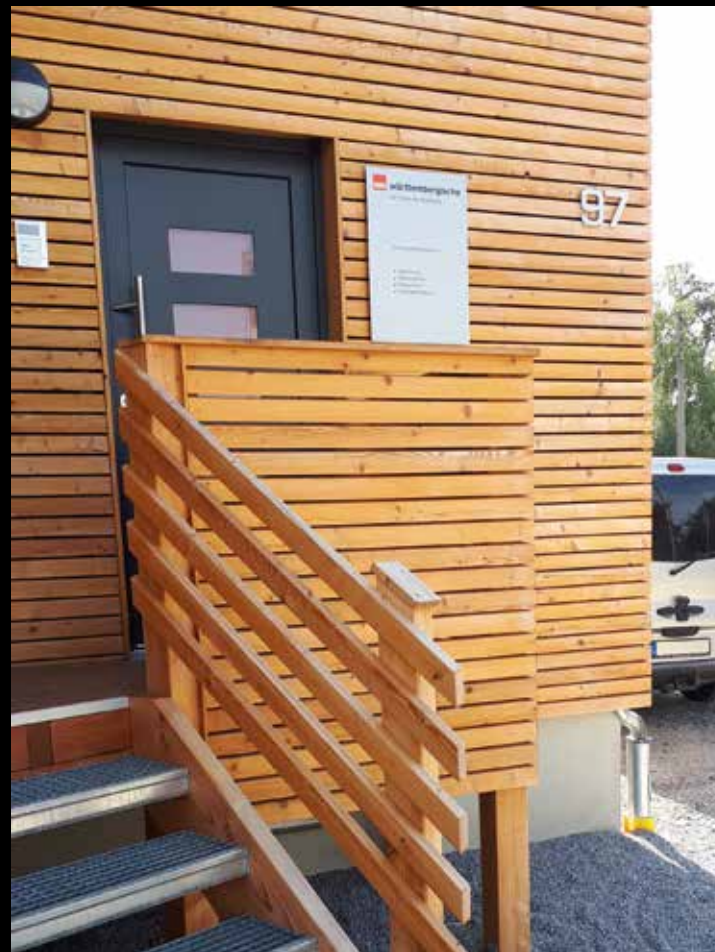
**Projektgröße / Superficie**

900 m<sup>2</sup>

**Fertigstellung / Réalisation**

2017



**Produkt / Produit**

Laritec  
 Beschichtung mit Fremdfabrikat /  
 traité avec une finition d'une autre marque  
 PAR 20, 27x68 mm  
 Sib. Lärche / Mélèze de Sibérie  
 strukturiert / brossé

**Verleger / Poseur**

MALHA GmbH, Großharthau OT Seeligstadt

**Ort / Lieu**

DE - Dürröhrsdorf-Dittersbach

**Projektgröße / Superficie**

108 m<sup>2</sup>

**Fertigstellung / Réalisation**

2019







**Produkt / Produit**

Douglason  
KSP 10 hf, 26×144 (122) mm  
Europ. Douglasie / Douglas d'Europe  
feingesägt / scié fin

Larixon  
CHR 10 hf, 19×144 (119) mm  
Sib. Lärche / Mélèze de Sibérie  
feingesägt / scié fin

Alpincolor<sup>10</sup>  
V-1221 silbergrau / gris argent  
CHR 10 hf, 19×144 (119) mm  
Sib. Lärche / Mélèze de Sibérie  
feingesägt / scié fin

**Architekt / Architecte**  
Ladehoff Architekturbüro GmbH  
Holt & Nicolaisen GmbH & Co. KG

**Verleger / Poseur**  
Zimmerei Elwardt GmbH, Bordsesholm

**Ort / Lieu**  
DE - Heiligenhafen, Hotel BRETTERBUDE

**Projektgröße / Superficie**  
1.900 m<sup>2</sup>

**Fertigstellung / Réalisation**  
2016





**Produkt / Produit**

Douglason  
KSP 10 hf, 26×144 (122) mm  
Europ. Douglasie / Douglas d'Europe  
feingesägt / scié fin

Larixon  
CHR 10 hf, 21×144 (119) mm  
Sib. Lärche / Mélèze de Sibérie  
feingesägt / scié fin

Alpincolor<sup>10</sup>  
V-1221 silbergrau / gris argent  
CHR 10 hf, 21×144 (119) mm  
Sib. Lärche / Mélèze de Sibérie  
feingesägt / scié fin

**Architekt / Architecte**

Ladehoff Architekturbüro GmbH

**Verleger / Poseur**

Zimmerei Elwardt GmbH, Bordsesholm

**Ort / Lieu**

DE - Büsum, Hotel BRETTERTUDE

**Projektgröße / Superficie**

1.500 m<sup>2</sup>

**Fertigstellung / Réalisation**

2022





**Produkt / Produit**  
Douglas  
G4F 00, 22×127 mm, 24×100 mm  
Europ. Douglasie / Douglas d'Europe  
gehobelt / raboté

**Architekt / Architecte**  
gmp International GmbH, Hamburg

**Ort / Lieu**  
DE - Frankfurt am Main, Schulcampus Westend

**Projektgröße / Superficie**  
4190 m<sup>2</sup>

**Fertigstellung / Réalisation**  
2019





**Produkt / Produit**

Douglasron  
RPR 90 wf hf, 21×143 (125) mm  
RHO 90 wf hf, 21×143 (125) mm  
Europ. Douglasie / Douglas d'Europe  
microgeriffelt / micro-strié

**Generalplaner / Agenceur général**  
schäferweningerprojekt GmbH, Berlin

**Verleger / Poseur**  
HU-Holzunion GmbH, Rotenburg (Wümme)

**Ort / Lieu**  
DE - Berlin, Lynarstraße

**Projektgröße / Superficie**  
3.007 m<sup>2</sup>

**Fertigstellung / Réalisation**  
2018







**Produkt / Produit**

KEIM Lignosil®-Color  
RPR 10 hf, 28 / 40×69 (49) mm,  
22×96 (76) mm, 22×121 (101) mm  
Nord. Fichte / Épicéa du Nord  
feingesägt / scié fin

**Architekt / Architecte**

3+architekten glogger.müller.blasi und Stadtplaner  
PartG mbB, Augsburg

**Verleger / Poseur**

Schreinerei Thomas Günther, Zusmarshausen

**Ort / Lieu**

DE – Zusmarshausen

**Projektgröße / Superficie**

1.650 m<sup>2</sup>

**Fertigstellung / Réalisation**

2018





**Produkt / Produit**

KEIM Lignosil®-Verano 4880

APR 21, 19x143 (133) mm

Nord, Fichte Thermo / Épicéa du Nord thermo  
strukturiert / brossé

**Architekt / Architecte**

ANSSP Architekten mbB - Naeve Schroff Schäfer

**Ort / Lieu**

DE - Leutkirch, Center Parcs

**Projektgröße / Superficie**

150.000 m<sup>2</sup>

**Fertigstellung / Réalisation**

2018





**Produkt / Produit**

KEIM Lignosil®-Verano 4870  
R2R 90, 57×39 mm  
Nord. Fichte / Épicéa du Nord  
microgeriffelt / micro-strié

**Architekt / Architecte**

Behnisch Architekten, Stuttgart

**Verleger / Poseur**

Schreinerei Koch GmbH, Otzberg

**Ort / Lieu**

DE - Filderstadt, Gotthard-Müller-Schule

**Projektgröße / Superficie**

544 m<sup>2</sup>

**Fertigstellung / Réalisation**

2020





**Produkt / Produit**

KEIM Lignosil®-Verano 4890 | 4825  
 PAR 20, 26×145 / 160 / 170 mm  
 Europ. Douglasie / Douglas d'Europe  
 strukturiert / brossé

**Architekt / Architecte**

Staab Architekten, Berlin: LPH 1 – 4, 5 (Leit-  
 details), Qualitätssicherung Georg Regelbach  
 Architekten, Marktheidenfeld: LPH 5  
 (Werkplanung) und LPH 6 – 8

**Verleger / Poseur**

HolzVogel GmbH, Obertheres

**Ort / Lieu**

DE - Marktheidenfeld, St. Kilian-Schule  
 Sonderpädagogisches Förderzentrum

**Projektgröße / Superficie**

900 m<sup>2</sup>

**Fertigstellung / Réalisation**

2017







**Produkt / Produit**

KEIM Lignosil®-Verano 4870  
PAR 10, 21,5×68, 22×95 mm  
Tanne keilverzinkt / Sapin abouté  
feingesägt / scié fin

**Architekt / Architecte**

Dr. Katrina Obert, Türkheim

**Verleger / Poseur**

Zimmerei & Holzhausbau Stiegeler,  
86480 Waltenhausen

**Ort / Lieu**

DE - Türkheim

**Projektgröße / Superficie**

285 m<sup>2</sup>

**Fertigstellung / Réalisation**

2017





**Produkt / Produit**

KEIM Lignosil®-Verano 4861  
 R3D 00 1n hf, 27 / 44×144 (120) mm  
 R3D 00 3n hf, 27×144 (120) mm  
 Sib. Lärche / Mélèze de Sibérie  
 gehobelt / raboté

**Architekt / Architecte**

Graf Architekten GmbH, Burghthann

**Ort / Lieu**

DE - Feucht, Kinderhaus Lieblingsplatz

**Projektgröße / Superficie**

1.142 m<sup>2</sup>

**Fertigstellung / Réalisation**

2019





**Produkt / Produit**

Mattcolor<sup>10</sup> – L-3833 F lärchengrau / gris mélèze  
 KEIM Lignosil<sup>®</sup>-Verano 4861 | 4890  
 KORA Koralan UV Natur

RHO 10 d hf, 27×144 (122) mm  
 Sib. Lärche / Mélèze de Sibérie  
 feingesägt / scié fin

**Architekt / Architecte**

Störmer Murphy and Partners GbR, Hamburg

**Verleger / Poseur**

Kurt Buck Baugesellschaft GmbH & Co. KG,  
 Bremervörde-Mehedorf

**Ort / Lieu**

DE - Worpswede, Quartier am Wald

**Projektgröße / Superficie**

6000 m<sup>2</sup>

**Fertigstellung / Réalisation**

2020





**Produkt / Produit**

Koralan Holzöl spezial /  
 Koralan huile pour bois spéciale  
 RAL 6034 Pastelltürkis / turquoise pastel  
 R3D 00 1n hf, 27 / 44×144 (120) mm  
 R3D 00 3n hf, 27×144 (120) mm  
 Sib. Lärche / Mélèze de Sibérie  
 gehobelt / raboté

**Architekt / Architecte**

s2n-architekten Part. mbB, Kiel

**Verleger / Poseur**

HOWE-Holzbau GmbH, Flintbek

**Projektgröße / Superficie**

530 m<sup>2</sup>

**Ort / Lieu**

DE - Kiel

**Fertigstellung / Réalisation**

2020







**Produkt / Produit**

Koralan  
 quarz / quartz  
 RHO 00 hf 14 u3, 27×94 (70) mm  
 Sib. Lärche / Mélèze de Sibérie  
 gehobelt / raboté

**Architektur & Hausbau /  
 Architecture et construction de logements**  
 Hamacher Holzbau, Overath

**Ort / Lieu**  
 DE - Remscheid

**Projektgröße / Superficie**  
 260 m<sup>2</sup>

**Fertigstellung / Réalisation**  
 2018





**Produkt / Produit**

ADLER Lignovit Platin silver  
RHO 00 d hf, 27×144 (122) mm  
Nord. Fichte / Épicéa du Nord  
gehobelt / raboté

**Architekt / Architecte**

architekturagentur, Stuttgart

**Verleger / Poseur**

Adolf Niethammer GmbH & Co. KG, Jettingen

**Ort / Lieu**

DE - Stuttgart, MaxAcht

**Projektgröße / Superficie**

650 m<sup>2</sup>

**Fertigstellung / Réalisation**

2019



KULTURZENTRUM E-WERK

FLICK-WERK



**Produkt / Produit**

REMMERS HK-Lasur  
HK-REM 2252 ebenholz / ébène  
R2F 90, 39x40 / 58 / 80 mm  
Nord. Fichte / Épicéa du Nord  
microgeriffelt / micro-strié

**Architekt / Architecte**

Markus gentner Architekten & Roland bachmann  
Architekten, Nürnberg

**Verleger / Poseur**

Karl Kohl Kalchsreuth GmbH & Co. KG

**Ort / Lieu**

DE - Erlangen, Jugendzentrum

**Projektgröße / Superficie**

700 m<sup>2</sup>

**Fertigstellung / Réalisation**

2016





**Produkt / Produit**  
KOCH&SCHULTE Hydrostop  
natgrey lavagrau / gris lave  
natgrey tiefschwarz / noir foncé  
R2R 10 M3, 35×40 mm,  
PAR 90 M3, 27×68 mm  
Nord. Fichte / Épicéa du Nord  
feingesägt / scié fin

**Architekt / Architecte**  
be\_planen Architektur GmbH, München

**Verleger / Poseur**  
Holzbau Hasl e.K., Bodenwöhr

**Ort / Lieu**  
DE - Regensburg,  
Johanniter-Kinderhaus „Hochhinaus“

**Projektgröße / Superficie**  
800 m<sup>2</sup>

**Fertigstellung / Réalisation**  
2020







**Produkt / Produit**  
Lignuline<sup>11</sup>  
F-0007 reinweiß / blanc  
G2R 00, 21,5x92 mm  
Nord. Fichte / Épicéa du Nord  
gehobelt / raboté

**Architekt / Architecte**  
ott\_architekten Partnerschaft mbB, Laichingen  
[www.architekten-ott.de](http://www.architekten-ott.de)

**Verleger / Poseur**  
Holzbau Windmüller GmbH & Co. KG, Nellingen

**Ort / Lieu**  
DE - Berghülen, Aussegnungshalle

**Projektgröße / Superficie**  
465 m<sup>2</sup>

**Fertigstellung / Réalisation**  
2018





**Produkt / Produit**

Woodline<sup>21</sup>  
FP-0000 farblos / incolore  
G4K / TVN 00, 20,5×128 mm  
AKK / TVN 00 kr7, 21×68 / 90 / 115 mm  
Sib. Lärche / Mélèze de Sibérie  
gehobelt / raboté

**Architekt / Architecte**

asp Architekten GmbH, Stuttgart

**Verleger / Poseur**

Lindner AG, Arnstorf

**Ort / Lieu**

DE - Postbauer-Heng, Dreifeldsporthalle

**Projektgröße / Superficie**

2.851 m<sup>2</sup>

**Fertigstellung / Réalisation**

2016





**Produkt / Produit**

Protecplan<sup>25</sup>  
schwer entflammbar / non inflammable  
PTI-0000 farblos / incolore  
G4R 00, 27×100 mm, 33×140 mm, 18×80 mm  
Nord. Fichte / Épicéa du Nord  
gehobelt / raboté

**Planung und Ausführung / Concept et réalisation**

Dominique CORDIER groupe DELTA CONSEIL

**Architekt / Architecte**

Benoît MARTINEL Architecture, Revel

**Verleger / Poseur**

Sud Charpente, Fendeille

**Ort / Lieu**

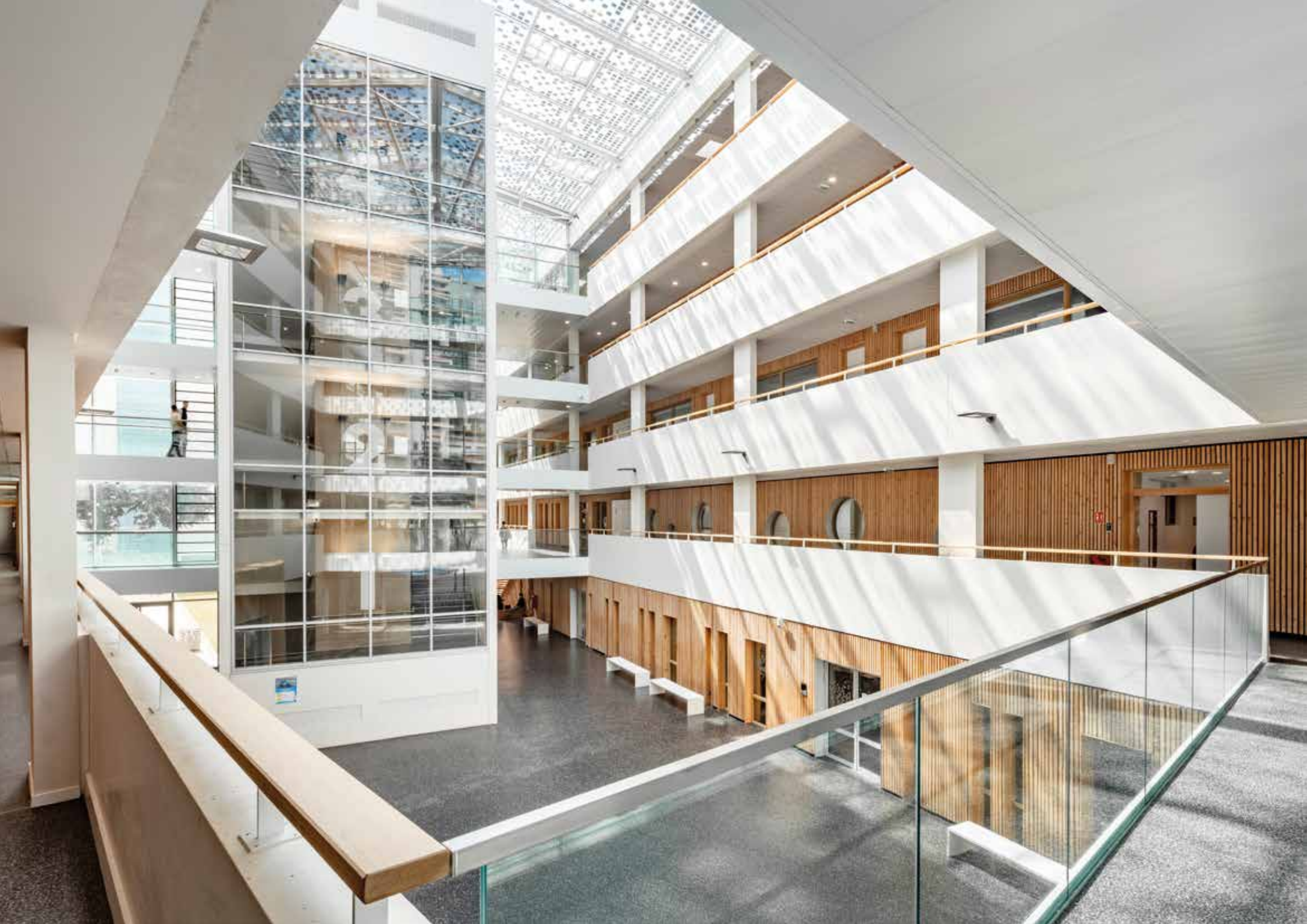
FR - Revel (31), Domaine des Oiseaux Heureux

**Projektgröße / Superficie**

900 m<sup>2</sup>

**Fertigstellung / Réalisation**

2023





**Produkt / Produit**  
M1-Sonderanfertigung / M1 - Production spéciale  
(Neu / Nouveau : Protec<sup>25</sup>)  
M-0000 farblos / incolore  
R4R 00, 44x44 mm  
Sib. Lärche / Mélèze de Sibérie  
gehobelt / raboté

**Architekt / Architecte**  
Epicuria Architectes, Paris

**Ort / Lieu**  
FR - Courbevoie, Lycée Lucie Aubrac

**Projektgröße / Superficie**  
1.200 m<sup>2</sup>

**Fertigstellung / Réalisation**  
2018







**Produkt / Produit**

Ocecapp<sup>10</sup>  
 I-RAL 9005 schwarz matt / noir mat  
 LAM 20 3N, 20,5×192 (185) mm  
 Nord. Fichte Thermo / Épicéa du Nord thermo  
 strukturiert / brossé

**Fertigstellung / Réalisation**  
 2023





**Produkt / Produit**  
Decorplan<sup>11</sup>

W-2421 edelweiß / blanc cèrusé  
FAS 00 13,5×145 (135) mm  
Nord. Fichte / Épicéa du Nord  
gehobelt / raboté

**Architekt / Architecte**

Transstruktura - Architektur, Stadt, Objekt, Berlin

**Verleger / Poseur**

Holzsysteme Guhn GmbH, Königs Wusterhausen

**Ort / Lieu**

DE - Schulzendorf

**Projektgröße / Superficie**

115 m<sup>2</sup>

**Fertigstellung / Réalisation**

2019





**Produkt / Produit**

Decorplan<sup>11</sup>  
 W-2421 edelweiss / blanc cèrusé  
 UPR 00, 45,5×146 (136) mm,  
 18,5×146 (132) mm  
 Nord. Fichte / Épicéa du Nord  
 gehobelt / raboté

**Ort / Lieu**  
 FR

**Projektgröße / Superficie**  
 200 m<sup>2</sup>

**Fertigstellung / Réalisation**  
 2015





**Produkt / Produit**  
Thermoantic  
HNF 41 fk, 20,5×192 (185) mm  
Nord. Fichte Thermo / Épicéa du Nord thermo  
gehackt / éclaté

**Planung und Ausführung / Concept et réalisation**  
atelier.artan

**Projektgröße / Superficie**  
7 m<sup>2</sup>







**Produkt / Produit**  
Thermoantic  
HNF 41 fk, 20,5x239 (232) mm  
Nord. Fichte Thermo / Épicéa du Nord thermo  
gehackt / éclaté

**Ort / Lieu**  
FR - Jura

**Projektgröße / Superficie**  
200 m<sup>2</sup>

**Fertigstellung / Réalisation**  
2021





**Produkt / Produit**  
Thermocapp  
HNF 21 fk, 20,5x192 (185) mm  
Nord. Fichte Thermo / Épicéa du Nord thermo  
strukturiert / brossé

**Verleger / Poseur**  
Solution aménagement 360°, Viuz en Sallaz

**Ort / Lieu**  
FR - Les Gets (74260)

**Projektgröße / Superficie**  
500 m<sup>2</sup>





**Produkt / Produit**

Thermocapp  
 HNF 21 fk, 20,5x239 (232) mm  
 Nord. Fichte Thermo / Épicéa du Nord thermo  
 strukturiert / brossé

**Ort / Lieu**

FR - Duttlenheim

**Projektgröße / Superficie**

50 m<sup>2</sup>

**Fertigstellung / Réalisation**

2021





**Produkt / Produit**

Thermoantic  
HNF 41 fk, 20,5×192 (185) mm  
Nord. Fichte Thermo / Épicéa du Nord thermo  
gehackt / éclaté

**Ort / Lieu**

DE - Braunlage, WLodgeOne

**Fertigstellung / Réalisation**

2020







**Produkt / Produit**  
Thermoantic  
HNF 41 fk, 20,5x192 (185) mm  
Nord. Fichte Thermo / Épicéa du Nord thermo  
gehackt / éclaté

**Planung und Ausführung / Concept et réalisation**  
Laubenhütte - Spa Manufaktur, Geestland  
[www.laubenhuette.de](http://www.laubenhuette.de)





**Produkt / Produit**  
 Thermoantic  
 HNF 41 fk, 20,5×192 (185) mm  
 Nord. Fichte Thermo / Épicéa du Nord thermo  
 gehackt / éclaté

**Ort / Lieu**  
 DE - Baden-Baden, Geroldsauer Mühle

**Fertigstellung / Réalisation**  
 2015





**Produkt / Produit**

Thermoantic  
Beschichtung mit Fremdfabrikat /  
traité avec une finition d'une autre marque  
HNF 41 fk, 20,5x239 (232) mm  
Nord. Fichte Thermo / Épicéa du Nord thermo  
gehackt / éclaté

**Verleger / Poseur**

Tischlerei Wiechers, Nieheim

**Ort / Lieu**

DE - Nieheim, Gaststätte H<sup>2</sup>

**Fertigstellung / Réalisation**

2017





**Produkt / Produit**  
Norantic<sup>110</sup>  
L-3484 fjellgrau / gris montagna  
FAS 61 fe, 21x195 (181) mm  
Nord. Fichte / Épicéa du Nord  
egalisiert / égalisé

**Ort / Lieu**  
DE - Braunlage, WLodgeOne

**Fertigstellung / Réalisation**  
2020







**Produkt / Produit**

Larixon  
HNF 10, 20×90 (82) mm  
R4K 10, 20×45 mm  
Sib. Lärche / Mélèze de Sibérie  
feingesägt / scié fin

Larixon  
T4K 90, 30×60 / 85 mm, 50×40 mm  
40×60 mm, 60×20 / 40 mm  
Sib. Lärche / Mélèze de Sibérie  
microgeriffelt / micro-strié

**Architekt / Architecte**

HK Architekten, Hermann Kaufmann + Partner ZT  
GmbH, Schwarzach

**Verleger / Poseur**

Fetz Holzbau GmbH, Egg

**Ort / Lieu**

DE - Oberstdorf, Gipfelrestaurant Nebelhorn

**Fertigstellung / Réalisation**

2016





**Produkt / Produit**

PINUMONT

„Die Experimentelle / Look excentrique“  
Larixron

PAR 90, 32,5×68 / 51 / 78 mm,  
Sib. Lärche / Mélèze de Sibérie  
microgeriffelt / micro-strié

**Innenarchitekt / Architecte d'intérieur**

Planungsbüro Raumzeit GmbH & Co. KG,  
Schmallenberg

**Verleger / Poseur**

Reke-Holz GmbH & Co. KG, Eslohe

**Ort / Lieu**

DE - Niedersalwey, Schützenhalle

**Fertigstellung / Réalisation**

2020





**Produkt / Produit**

Piceax  
FAS 41 fe, 21×195 (181) mm  
Nord. Fichte / Épicéa du Nord  
gehackt / éclaté

**Architekt / Architecte**

Gensler Architekten, Ebersburg / Weyhers

**Verleger / Poseur**

Michael Pfeffermann Zimmerei, 36124 Eichenzell

**Ort / Lieu**

DE - Gersfeld, Feriendorf Wasserkuppe

**Fertigstellung / Réalisation**

2019





**Produkt / Produit**  
PINUTEX  
TRM 00, 70x330 mm  
Sib. Lärche / Mélèze de Sibérie  
gehobelt / raboté

**Verleger / Poseur**  
Bläuer Holzbau AG, Sissach

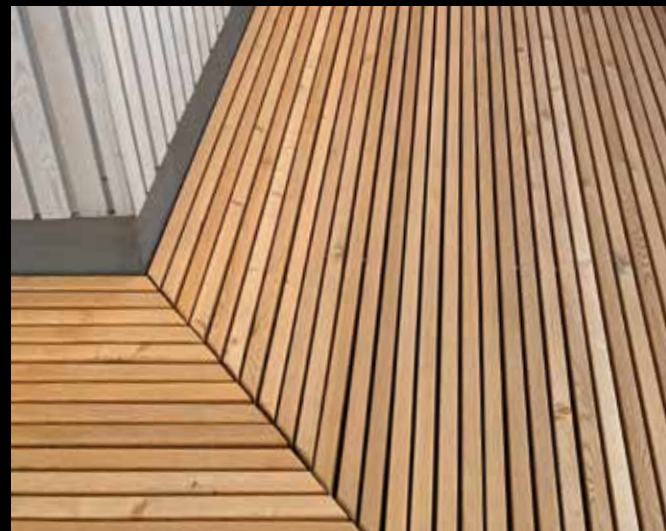
**Ort / Lieu**  
CH - Bubendorf

**Projektgröße / Superficie**  
25 m<sup>2</sup>

**Fertigstellung / Réalisation**  
2018







**Produkt / Produit**  
PINUTEX  
TRM 00, 70x330 mm  
Sib. Lärche / Mélèze de Sibérie  
gehobelt / raboté

**Architekt / Architecte**  
Gregor Werner

**Verleger / Poseur**  
Dormeier GmbH, Großmehring

**Ort / Lieu**  
DE - Kösching

**Projektgröße / Superficie**  
210 m<sup>2</sup>

**Fertigstellung / Réalisation**  
2020





Produkt / Produit  
PINUTEX  
TRM 00, 70x330 mm  
Sib. Lärche / Mélèze de Sibérie  
gehobelt / raboté

Planung und Ausführung / Concept et réalisation  
jacquelines.tagebuch

Ort / Lieu  
AT

Projektgröße / Superficie  
30 m<sup>2</sup>

Fertigstellung / Réalisation  
2021





**Produkt / Produit**

Laritec  
PAR 20, 27x68 mm  
Sib. Lärche / Mélèze de Sibérie  
strukturiert / brossé

**Planung und Ausführung / Concept et réalisation**  
villa\_pocket

**Projektgröße / Superficie**  
47 m<sup>2</sup>

**Fertigstellung / Réalisation**  
2022



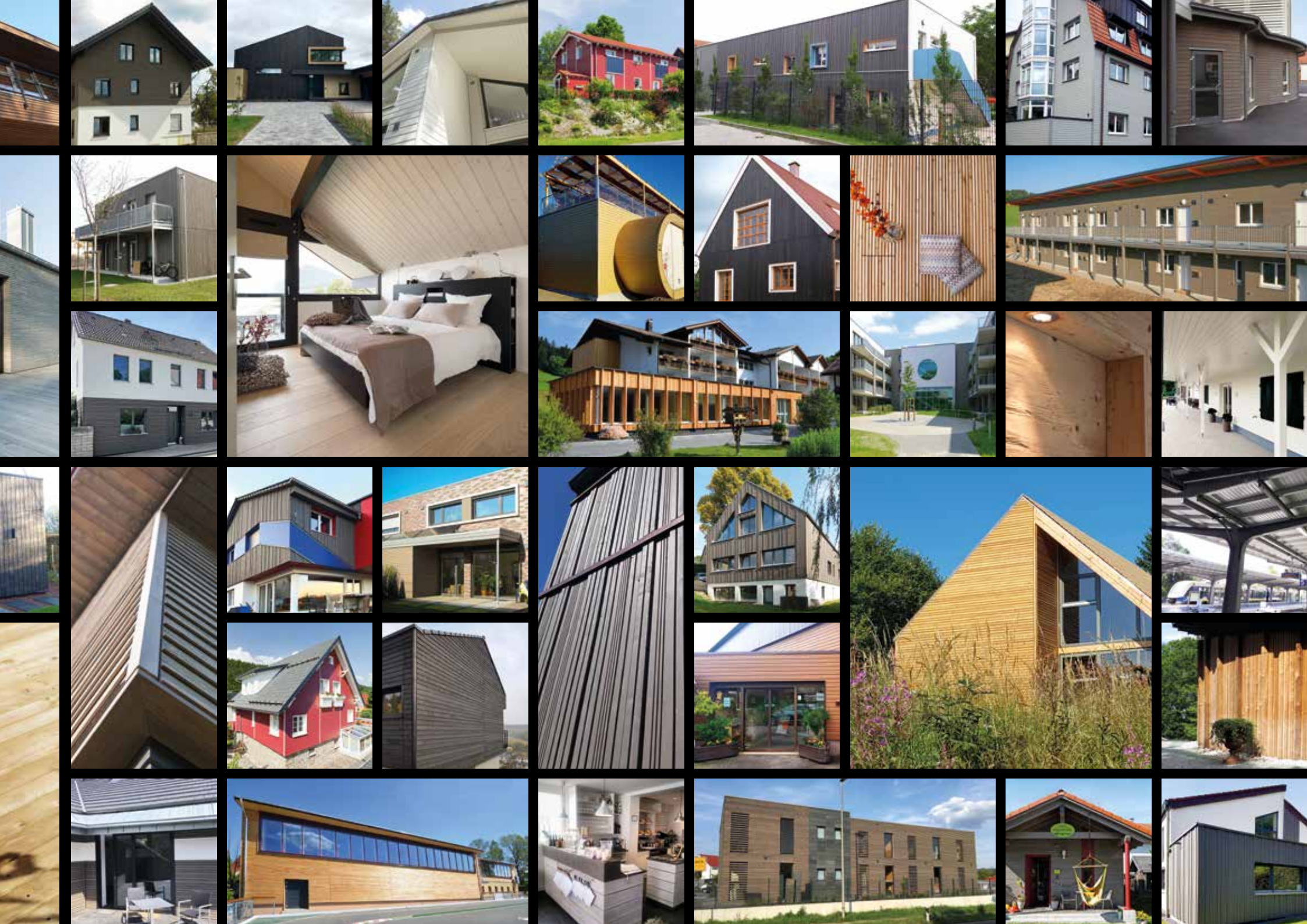
# WEITERE PROJEKTE

[www.mocopinus.com/de/blackbook/](http://www.mocopinus.com/de/blackbook/)

# PLUS DE RÉFÉRENCES

[www.mocopinus.com/fr/blackbook/](http://www.mocopinus.com/fr/blackbook/)







# IHR PROJEKT IM NÄCHSTEN BLACKBOOK?

Haben Sie ebenfalls Objekte mit unseren Produkten realisiert und möchten Teil unseres nächsten Referenzbuches sein? Dann freuen wir uns über Ihre Kontaktaufnahme.

[marketing@mocopinus.com](mailto:marketing@mocopinus.com)

# VOTRE PROJET DANS LE PROCHAIN BLACKBOOK ?

Vous avez réalisé un projet avec nos produits et souhaitez figurer dans notre prochain Blackbook ? N'hésitez pas à nous contacter ! [marketing@mocopinus.com](mailto:marketing@mocopinus.com)

