



SYSTEM R3D

Nordische Thermo-Kiefer mit 3D-Optik

mocopinus




SYSTEM R3D

System R3D


- Drei variabel kombinierbare Profile
- Vertikale Verlegung
- Erhältlich in verschiedenen Oberflächen und Farbvarianten
- Perfekte Kombination mit Nordischer Thermokiefer

Nordische Thermokiefer

- Formstabil, leicht, Dauerhaftigkeitsklasse 2
- Verzicht auf schädliche Chemikalien, ressourcenschonend, kein Auswaschen oder Ausdünsten von Schadstoffen
- Grobastig, kontrastreich und harzfrei
- Holzschutz bis zum Kern
- Entsorgung / Recycling wie unbehandeltes Holz



R3D 00 1n hf
27/44×144 (120) mm



R3D 00 3n hf
27×144 (120) mm



Die Basis
Drei Profile
mit unterschiedlichen
Stärken und Nuten



R3D 00 1n hf
44×144 (120) mm



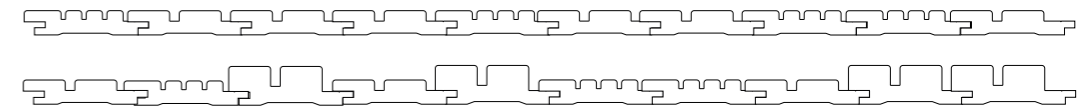
R3D 00 1n hf
27×144 (120) mm



R3D 00 3n hf
27×144 (120) mm



© OTH-architekten Partner GmbH



3-DIMENSIONAL GENIAL

An einem Gebäude ist die Fassade das Erste, was wahrgenommen wird und somit stilbildend. Das System R3D ermöglicht eine kreative und individuelle Architektur durch verschiedenste Variationsmöglichkeiten mit unverwechselbarem Charakter.

Die Basisprofile, Oberflächen und Profilstärken lassen sich zu einem dreidimensional wirkenden Bild

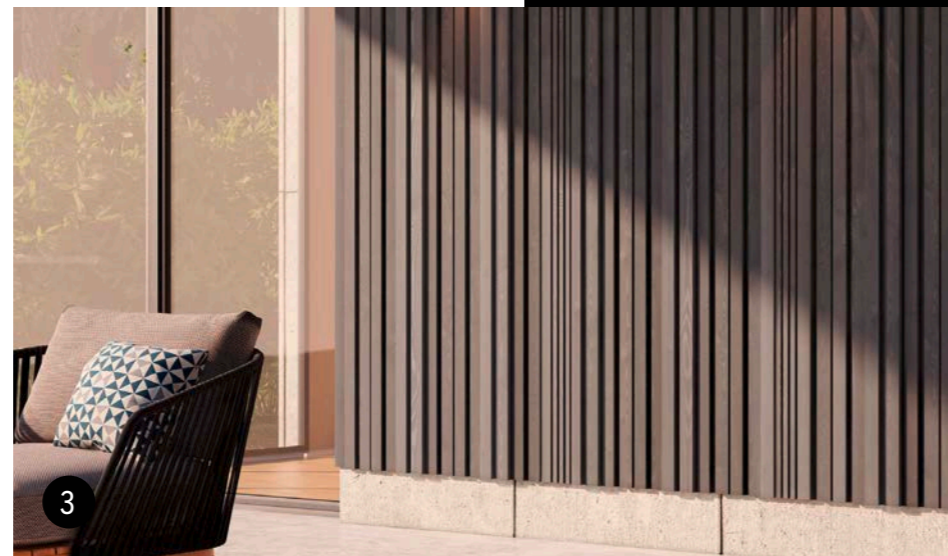
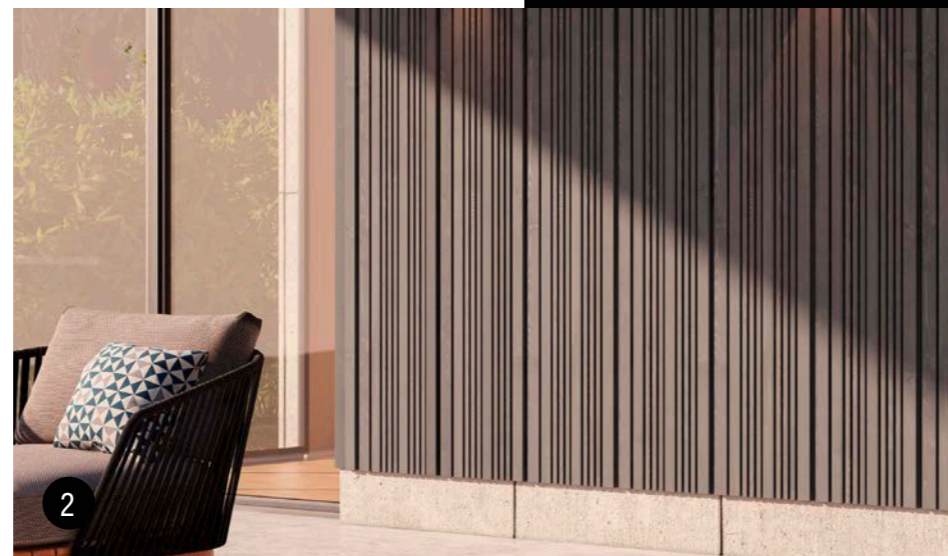
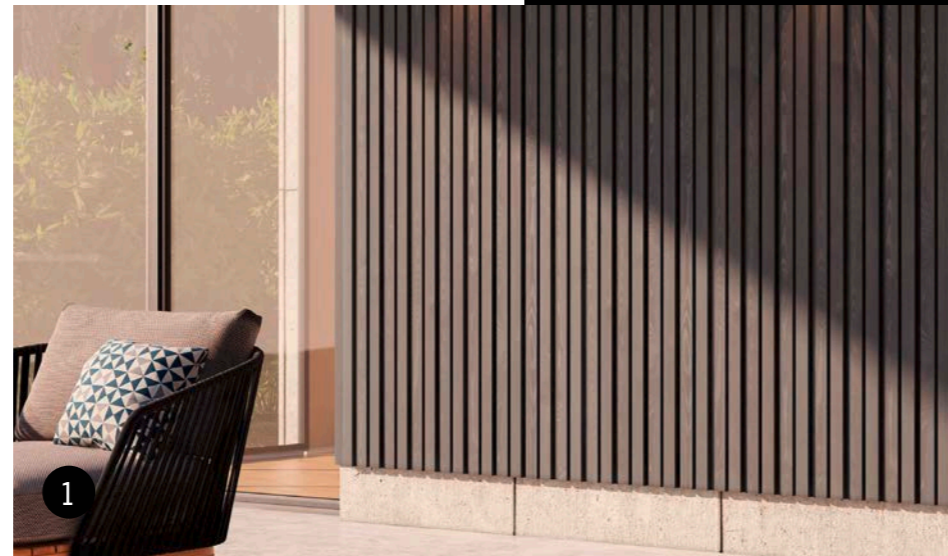
kombinieren. Große Flächen erhalten eine Lebendigkeit, partiell verlegte Flächen eine spannungsreiche Wechselwirkung. Die vertikale Anordnung lässt Gebäude höher erscheinen und gewinnt somit optisch an Großzügigkeit. Das Spiel mit Profilstärken zeichnet ein interessantes Relief, nochmals betont durch Licht und Schatten.



”

Kombinieren Sie die drei Basisprofile zu Ihrem eigenem Design. Ein gleichmäßiges Erscheinungsbild erhalten Sie durch die Verwendung eines einzigen Profils [1]. Für spannungsreiche Akzente, welche in der Gesamtwirkung sich dem Baukörper anpassen, wählen Sie eine Anordnung mit System [2]. Eine aufregende und faszinierende Optik erhalten Sie durch die Verlegung aller drei Profilvarianten in zufälliger Reihenfolge [3].

“



212° NORD. THERMO KIEFER

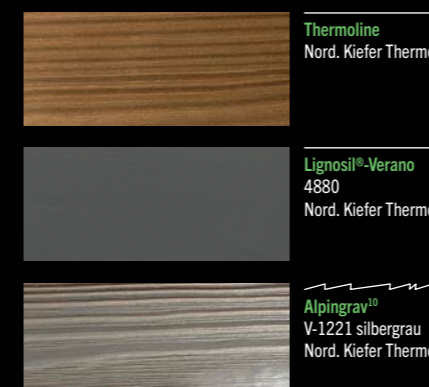
THERMISCH BEHANDELT

Thermoholz ist im Gegensatz zu unbehandeltem Holz für den Einsatz an der Fassade ausgezeichnet geeignet. Es zeichnet sich durch seinen warmen, goldbraunen Farbton aus. Bei 212 Grad Celsius wird die Nordische Kiefer bis zum Kern erwärmt, dadurch wird die Witterungsbeständigkeit wesentlich erhöht. Das Holz wird leichter, härter, formstabiler und der Dauerhaftigkeitsklasse 2 zugeordnet.

Durch die Wärmebehandlung wird Pilzen, holzerstörenden Insekten und zersetzenden Mikroorganismen der Nährboden entzogen.

Auch die ökologischen Vorteile überzeugen. Durch den Verzicht auf chemische Mittel können sich keine Schadstoffe auswaschen oder Ausdünstungen auftreten. Entsorgt oder recycelt wird die thermisch behandelte Kiefer wie unbehandeltes Holz.

Aufgrund des hohen Harzverlustes ist bei Thermoholz darauf zu achten, dass das Holz spröde und anfälliger gegenüber Brüchen und Rissen wird. Um diese Bruchempfindlichkeit zu reduzieren, ist das System R3D mit seiner Profilstärke perfekt geeignet.



MOCOPINUS

MOCOPINUS GmbH & Co. KG

Hauptverwaltung
Heuweg 3
D-89079 Ulm
Tel.: +49 731 165-0

Werk Karlsruhe
Südliche Uferstraße 3
D-76189 Karlsruhe
Tel.: +49 721 9595-0

Werk Ammelshain
Bauhofstraße 1
D-04683 Naunhof Ammelshain
Tel.: +49 34293 518-0

info@mocopinus.com
www.mocopinus.com

Art-Nr.: M-5077 | Stand 03/2023 | © Mocopinus | Änderungen vorbehalten | Farbtöne können drucktechnisch etwas abweichen.