

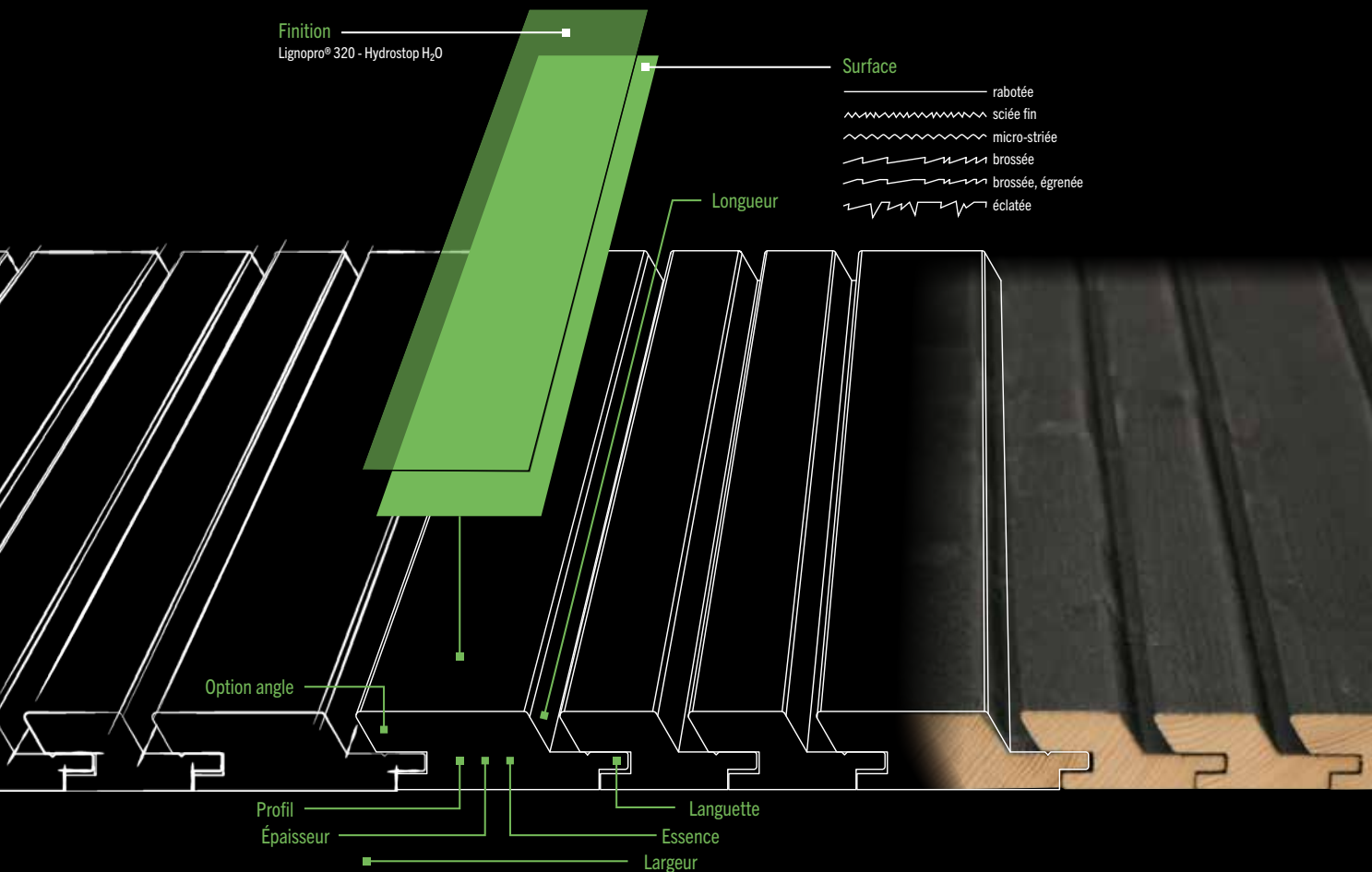
# EFFET HYDROPHOBE

Façades en bois fortement hydrophobes  
traitées avec une huile pour bois en phase aqueuse

**mocopinus**

# NOTRE GAMME

Retrouvez toute la gamme des profilés Mocopinus et les dimensions existantes sur : [www.mocopinus.com/fr/profil/](http://www.mocopinus.com/fr/profil/)



Mocopinus utilise uniquement des bois certifiés PEFC ou FSC® issus d'exploitations forestières durables. Découvrez la qualité de nos produits. Selon la structure choisie et le grain du bois, l'apparence obtenue est unique. Coffret d'échantillons ou échantillons individuels disponibles sur : [www.mocopinus-shop.com/fr](http://www.mocopinus-shop.com/fr)

FORTE-  
MENT  
HYDROPHOBE  
AVEC

EFFET  
DÉPERLANT

# SANS SOLVANT

Grâce à une combinaison spéciale d'huiles naturelles en émulsion aqueuse, on obtient une saturation élevée des cellules du bois. Ceci procure à la façade un caractère hydrophobe de longue durée.

Il n'y a pas de risque d'écaillage et la façade n'a pas besoin d'entretien. Avec les années, la façade obtient une patine naturelle. Un traitement ultérieur n'est pas nécessaire.

Lignopro® 320 - Hydrostop H<sub>2</sub>O est profondément ancré dans la fibre de bois et résiste au lessivage sur la façade. Grâce à son effet hydrophobe (repoussant l'eau) très important, le gonflement et le retrait du bois sont réduits au minimum. Les fissures et les détériorations sont réduites en grande partie par rapport aux lasures traditionnelles. La surface est résistante aux salissures et sans auréoles provoquées par l'eau.

Comme les propriétés d'absorption diffèrent d'une lame de façade à l'autre, le rendu est très naturel. Au fil du temps, la façade adopte une patine argentée uniforme. La transition entre les différentes zones d'exposition aux intempéries se fait de façon homogène et permet d'obtenir une façade harmonieuse à moyen terme.



Hydrostop H<sub>2</sub>O  
Lignopro® 320  
KS7920 gris argent  
Épicéa du Nord  
traité par autoclave  
G2F 10  
21×68 mm



Hydrostop H<sub>2</sub>O  
Lignopro® 320  
KS7910 gris polaire  
Épicéa du Nord  
traité par autoclave  
R2R 10 M3  
35×40 mm

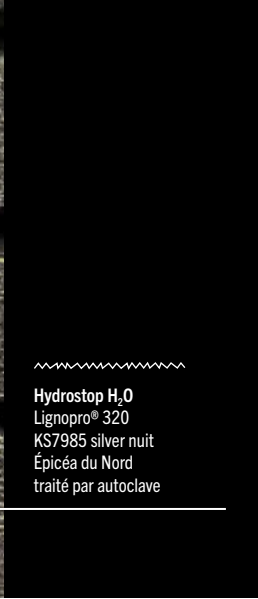


- Profilés de façade traités avec une huile pour bois hydrophobe en phase aqueuse
- Finition avec Lignopro® 320 - Hydrostop H<sub>2</sub>O
- Patine d'aspect naturel
- Idéal pour les surfaces sciées fin et brutes de sciage
- Effet déperlant renforcé
- Pas de traitement ultérieur nécessaire
- Surfaces mieux protégées contre les moisissures et les champignons



---

Hydrostop H<sub>2</sub>O  
Lignopro® 320  
KS7940 gris rubis  
Épicéa du Nord  
traité par autoclave  
G2F 10  
21×68 mm



---

Hydrostop H<sub>2</sub>O  
Lignopro® 320  
KS7985 silver nuit  
Épicéa du Nord  
traité par autoclave



Hydrostop H<sub>2</sub>O  
Lignopro® 320  
KS7940 gris rubis  
Épicéa du Nord  
traité par autoclave

# NATURAL GREY



Hydrostop H<sub>2</sub>O  
Lignopro® 320  
KS7910 gris polaire



Hydrostop H<sub>2</sub>O  
Lignopro® 320  
KS7920 gris argent



Hydrostop H<sub>2</sub>O  
Lignopro® 320  
KS7930 gris fumé



Hydrostop H<sub>2</sub>O  
Lignopro® 320  
KS7940 gris rubis



Hydrostop H<sub>2</sub>O  
Lignopro® 320  
KS7950 gris opale



Hydrostop H<sub>2</sub>O  
Lignopro® 320  
KS7960 gris carbone



Hydrostop H<sub>2</sub>O  
Lignopro® 320  
KS7970 gris anthracite



Hydrostop H<sub>2</sub>O  
Lignopro® 320  
KS7980 gris tourmaline

# NATURAL SILVER



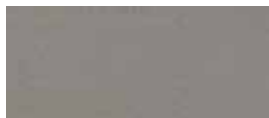
~~~~~  
Hydrostop H<sub>2</sub>O  
Lignopro® 320  
KS7915 silver polaire



~~~~~  
Hydrostop H<sub>2</sub>O  
Lignopro® 320  
KS7925 silver pur



~~~~~  
Hydrostop H<sub>2</sub>O  
Lignopro® 320  
KS7935 silver fumé



~~~~~  
Hydrostop H<sub>2</sub>O  
Lignopro® 320  
KS7945 silver rubis



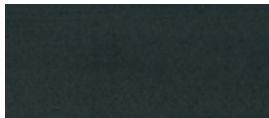
~~~~~  
Hydrostop H<sub>2</sub>O  
Lignopro® 320  
KS7955 silver opale



~~~~~  
Hydrostop H<sub>2</sub>O  
Lignopro® 320  
KS7965 silver carbone



~~~~~  
Hydrostop H<sub>2</sub>O  
Lignopro® 320  
KS7975 silver anthracite



~~~~~  
Hydrostop H<sub>2</sub>O  
Lignopro® 320  
KS7985 silver nuit

Dans sa forme naturelle, l'épicéa du Nord n'est pas aussi résistant que le mélèze de Sibérie. Et pourtant, vous ne devez pas renoncer à son utilisation sur la façade.

Mocopinus utilise un procédé qui améliore nettement la durabilité. Le bois est imprégné avec un produit de préservation par un procédé de pression par autoclave et sa structure cellulaire est ainsi modifiée. L'épicéa du Nord modifié devient plus résistant aux intempéries et plus durable que l'épicéa naturel.

Avec le temps, l'épicéa du Nord traité par autoclave se patine naturellement en gris argenté sous l'effet des UV et des intempéries. Pour contrer ce processus, nous proposons une finition d'usine. Tous les systèmes de couleurs standards et toutes les teintes sont disponibles sur demande.







# DES PROFILÉS SUR MESURE



Sur demande, nous créons également d'innombrables produits sur mesure. Quelles que soient la forme, la dimension, la longueur et la surface du profilé requises pour votre projet individuel, nous sommes heureux de développer avec vous **la solution adéquate**. La gamme de produits de Mocopinus comprend des **produits personnalisés** aux exigences spécifiques de chaque client.

Vous avez des idées, des projets ? Nous nous réjouissons de vous conseiller et de vous accompagner de l'idée jusqu'au produit fini. La possibilité de choisir et combiner les surfaces, les profils et les dimensions permet de créer des produits uniques, adaptés à vos besoins et à vos exigences. Les résultats et succès de l'unité de recherche et développement de notre usine de rabotage, ainsi que notre propre laboratoire de finitions, nous permettent de bénéficier d'une très grande flexibilité. Nous mettons notre expertise au service de vos besoins.



# MOCOPINUS

MOCOPINUS GmbH & Co. KG

Siège social  
Heuweg 3  
D-89079 Ulm  
Tel.: +49 731 165-0

Usine de Karlsruhe  
(service commercial France)  
Südliche Uferstraße 3  
D-76189 Karlsruhe  
Tel.: +49 721 9595-0

Usine d'Ammelshain  
Bauhofstraße 1  
D-04683 Naunhof Ammelshain  
Tel.: +49 34293 518-0

[info@mocopinus.com](mailto:info@mocopinus.com)  
[www.mocopinus.com/fr](http://www.mocopinus.com/fr)

Numéro d'article M-5082 | Édition 2/2025 | © Mocopinus | Sous réserve de modifications.  
L'aspect des essences et des coloris peut différer légèrement à l'impression.